



開先加工・面取り機

モーターパワーアップ!

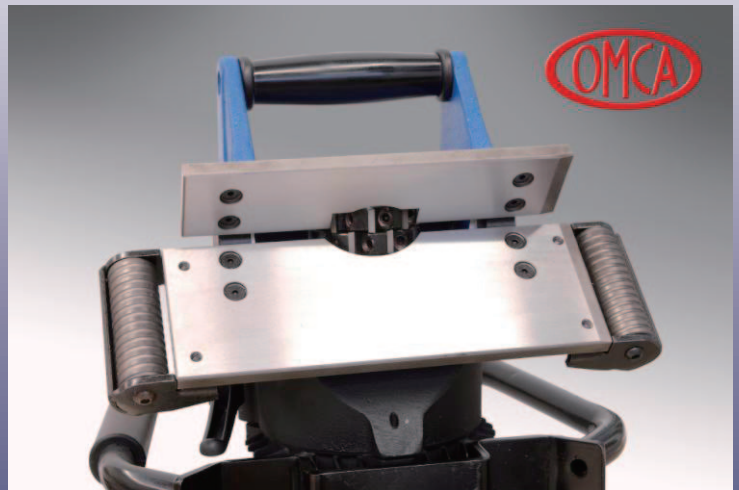
オムカ NO.760N



田中インポートグループ株式会社

主な仕様

- 開先加工最大 15C
- モーター 1.5kw
3相 200V 50/60Hz
2900/3450rpm
- 開先角度 15 ~ 60°
- ガイドプレート長さ 200mm
- 大型ハンドル付き
- スライド型ロールにより
スムーズな面取りを実現
- 超硬チップを 18 個使用
- 重量 19kg



田中インポートグループ株式会社

本社 〒542-0012 大阪市中央区谷町 7-2-2-203
TEL (06)6768-3173 FAX (06)6762-3806
E-mail : info@semi-drycut.com
<http://www.semi-drycut.com/>

代理店